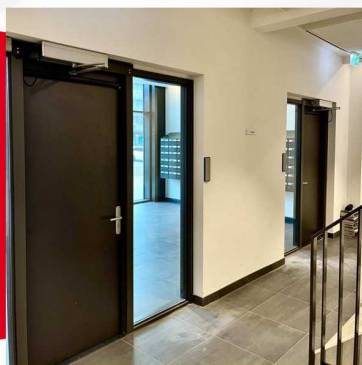


ZIJN ER SPECIFIEKE WET- EN REGELGEVINGEN WAARAAN AUTOMATISCHE DRAAIDEUREN MOETEN VOLDOEN?

Veiligheid Voorop: De Regelgeving Rondom Automatische Draaideuren Heb je ooit afgevraagd hoe automatische draaideuren zo soepeltjes hun functie vervullen, zonder ooit een stap in de weg van hun gebruikers te zetten? Wel, dat is geen toeval. Het is het resultaat van strikte naleving van verschillende wet- en regelgevingen die ervoor zorgen dat deze moderne gemakken zowel veilig als functioneel zijn. Laten we eens duiken in de wereld van normen en voorschriften die de wereld van automatische draaideuren reguleren. Waar Moeten Automatische Draaideuren Aan Voldoen? Automatische draaideuren vormen een fantastische ingang tot talloze gebouwen, maar ze moeten wel aan strenge eisen voldoen om de veiligheid van gebruikers te waarborgen. Allereerst is de Europese Norm EN 16005 specifiek ontworpen om gebruikers van automatische deuren te beschermen, door veiligheidsmaatregelen en ontwerprichtlijnen te stellen. Niet te vergeten de Americans with Disabilities Act (ADA), die vereist dat deze toegangen toegankelijk zijn voor iedereen, inclusief mensen met een handicap. Daarnaast speelt de CE-markering een belangrijke rol door aan te tonen dat producten voldoen aan EU-veiligheid, gezondheid en milieu-eisen. En last but not least, moeten we de nationale normen en lokale bouwvoorschriften niet vergeten. die kunnen variëren van regio tot regio. Hoe

TODORS

Zijn er specifieke wet- en regelgevingen waaraan automatische draaideuren moeten voldoen?



- Strenge naleving regelgeving
- Veiligheid en toegankelijkheid
- Constante aandacht detail

TODORS



✉ info@todoors.nl

☎ 0684305663

📍 Artemisweg 115 i, 8239 DD, Lelystad

🌐 Netherlands