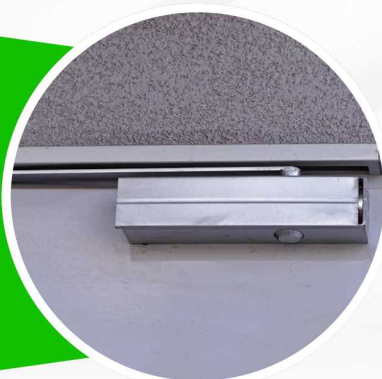


WAT ZIJN DE NIEUWE ENERGIEBESPARENDE KENMERKEN VAN DEURDRANGERS IN 2024?

Energiebesparende Kenmerken van Deurdrangers in 2024 Innovaties en Energie-efficiëntie in Deurdrangers Met de snelle technologische vooruitgang zijn zelfs de eenvoudigste hardwarecomponenten drastisch geëvolueerd. Deurdrangers zijn daar geen uitzondering op. In 2024 zien we een reeks nieuwe energiebesparende functies die de efficiëntie van gebouwen aanzienlijk verbeteren. Regeneratieve Mechanismen Een van de meest opwindende innovaties dit jaar is de introductie van regeneratieve mechanisme in deurdrangers. Deze geavanceerde technologie zet de kinetische energie, opgewekt bij het sluiten van de deur, om in elektriciteit. Deze elektriciteit wordt vervolgens gebruikt om sensoren en communicatiemodules van stroom te voorzien. Dit vermindert de totale energiebehoefte van het gebouw aanzienlijk. Geïntegreerde Technologieën De Rol van GSM Modules De modernste deurdrangers zijn ook uitgerust met GSM modules, waardoor ze naadloos kunnen communiceren met bestaande beveiligingssystemen. Voor meer informatie over GSM modules en hun functies, bezoek deze pagina. Sensoren en Energiebeheer In combinatie met regeneratieve mechanismen werken deze deurdrangers ook met verschillende soorten sensoren om de energie-efficiëntie verder te optimaliseren. . .

TODORS

Wat zijn de nieuwe energiebesparende kenmerken van deurdrangers in 2024?



- Energiebesparende kenmerken deurdrangers
- Regeneratieve en geïntegreerde technologie
- Lagere onderhoudskosten investering

info@todoors.nl



<https://todoors.nl>




0684305663



TODORS



 info@todoors.nl

 0684305663

 Artemisweg 115 i, 8239 DD, Lelystad

 Netherlands